



WING CHATEAU

TSUKAZAN

早くも最終期分譲開始!!

マンション
ギャラリー

公開中

【完全予約制】

販売価格

3LDK (71.10㎡ / 21.50坪)

3,690 (税込) 万円~

Wing Chateau
Tsukazan

利便性が高い充実した近隣施設

車約5分

南部徳洲会病院

徒歩約4分

若夏保育園

徒歩約7分

津嘉山幼稚園

徒歩約15分

津嘉山小学校

徒歩約19分

南星中学校

車約5分

サンエー
つかざんシティ

徒歩約5分

タウンプラザ
かねひで津嘉山店

車約6分

南風原南 IC



タマキホーム
ウィングシャトーシリーズ
インスタグラム



手数料ゼロ
手付金ゼロ
ゼロテ



OKINAWA
ACTORS SCHOOL

タマキホーム株式会社は、沖縄アクターズ
スクールのプラチナパートナーです。



環グループ やすらぎの住環境づくり! 国土交通大臣 (1) 第 009601 号

タマキホーム株式会社

〒900-0025 沖縄県那覇市壺川一丁目12番地 8

タマキホームはグループ企業で企画から設計、施工、管理を一貫して行うマンションデベロッパーです。

お問合せ・お電話でのエントリー

050-1753-8485

【営業時間】 10:00~17:00 (定休日/水曜日)

全戸南向き、ワンフロア2世帯、豊かさ満たすレジデンス

AP type 3LDK

専有面積：71.10㎡ (21.50坪)
バルコニー：14.16㎡ (4.28坪)
ポーチ面積：6.25㎡ (1.89坪)

お支払い例 AP type
ローンシミュレーション 801号室

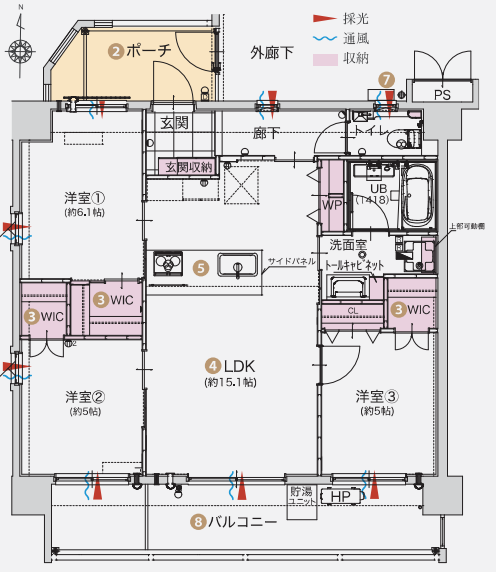
販売価格 3LDK
(71.10㎡/21.50坪)
4,290万円 (税込)

ボーナス併用時
家賃並みの支払い
頭金0円
月々 **68,893円**
ボーナス時 120,951円 (年2回)
■借入金額：4,290万円 ■お借入先：地方銀行(提携ローン) ■借入金利：0.910%
■融資限度額：購入資金及び諸経費(自己居住用) ■借入年数：50年

駐車場サイズ
縦列駐車(電気自動車充電設備付)
全長9,600mm×全幅2,350mm

間取りポイント

- ① ゆとりある70㎡超の3LDK
- ② 戸建て感覚の門扉付き玄関ポーチ
- ③ 各個室に大型WIC(ウォークインクローゼット)
- ④ 約15.1帖のLDK
- ⑤ 横幅2.4mのカウンターキッチン
- ⑥ 家事導線を考えたレイアウト(キッチン⇄洗面室⇄バスルーム)
- ⑦ トイレに、換気、通風用窓
- ⑧ 幅約8.2mのワイドスパンバルコニー



B type 3LDK

専有面積：71.10㎡ (21.50坪)
バルコニー：14.16㎡ (4.28坪)
ポーチ面積：8.99㎡ (2.71坪)

お支払い例 B type
ローンシミュレーション 402号室

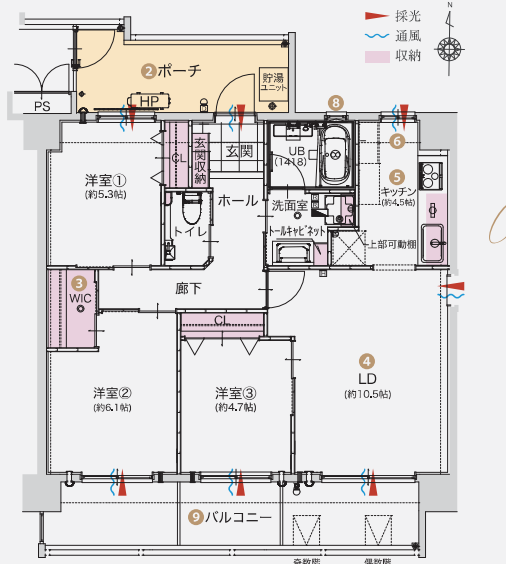
販売価格 3LDK
(71.10㎡/21.50坪)
3,820万円 (税込)

ボーナス併用時
家賃並みの支払い
頭金0円
月々 **59,140円**
ボーナス時 120,951円 (年2回)
■借入金額：3,820万円 ■お借入先：地方銀行(提携ローン) ■借入金利：0.910%
■融資限度額：購入資金及び諸経費(自己居住用) ■借入年数：50年

駐車場サイズ
平置き駐車(電気自動車充電設備付)
全長5,000mm×全幅2,000mm

間取りポイント

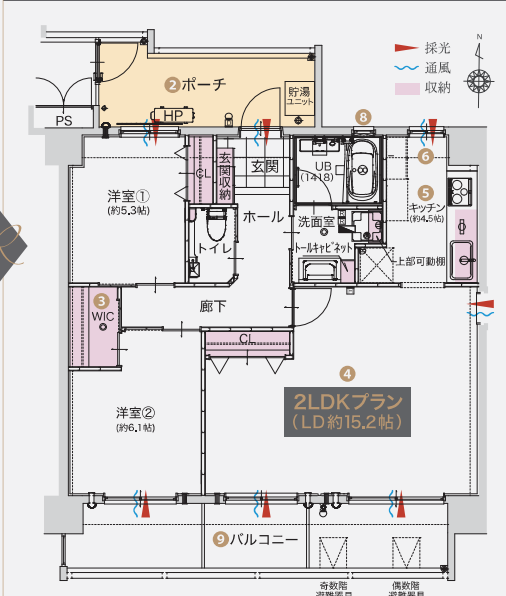
- ① ゆとりある70㎡超の3LDK
- ② 戸建て感覚の門扉付き玄関ポーチ
- ③ 大型WIC(ウォークインクローゼット)
- ④ LDは約10.5帖→約15.2帖に変更可能
- ⑤ 吊戸棚付き、横幅2.4mのワイド独立型キッチン
- ⑥ キッチンに採光、通風用引き違い窓
- ⑦ 各居室が独立、プライバシー性を考慮した間取り
- ⑧ お風呂場に、換気、通風用窓
- ⑨ 幅約8.2mのワイドスパンバルコニー



期間限定!! プランセレクト対応中

ゆとりの2LDKプラン(LD約15.2帖)

※セレクト期限については営業担当までお尋ねくださいませ。



充実の標準設備

- オール電化
- 食器洗浄乾燥機
- 全区画EV充電設備
- 敷地内平置き駐車場
- 光インターネット常時接続
- ペット同居可(制限あり)

※記載の返済額の外に別途、毎月管理費等がかかります。※上記返済額は提携金融機関にて返済期間と優遇金利が適用された場合の返済額です。※借入には提携金融機関の審査がございます。※購入の際には売買代金以外に登記費用等の諸経費が別途かかります。※電気自動車充電設備使用の際は別途使用料がかかります。※返済例は2024年3月10日現在の融資条件で作成しております。金融情勢の変化や金融機関、保証会社により、融資条件に変更が生じる場合がございます。提携ローンの金利の決定時期はローン実行時(物件お引渡し時期)となります。なお、掲載の資金返済例はご年収・ご年齢により実現できない場合がございます。詳細は係員までお尋ねください。また、雑費処理の関係で返済額に多少の相違がありますので、あらかじめご了承ください。

期間限定 Color Select

カラーセレクト無償受付

キッチンの天板・扉・パネル、フローリング・建具の組み合わせを選んでいただけます。また、ユニットバス・トイレに関しては、プレミアム住戸に限り、指定カラーからお選びいただけます。

※カラーセレクトにつきましては受付可能期間が設定されております。締め切り日以降はご要望にお応えできない場合がございます。詳細は担当までお問合せくださいませ。

マンションギャラリー公開中!

ウイングシャトー津嘉山
マンションギャラリー
(タマキホーム株式会社 本社ビル)
〒900-0025 沖縄県那覇市壺川一丁目12番地8

営業時間
10:00～17:00(定休日/水曜日)

ご予約はお電話
またはウェブで
050-1753-8485



新築分譲マンション
「ウイングシャトーシリーズ」のご案内

ウイングシャトー
真地ヒルズ
ウェブサイト

購入後も安心。タマキホームのマンション管理

マンション管理事業20年 豊富な実績で管理組合様をサポート

分譲マンション管理実績 **32棟・939戸**
内訳：自社分譲マンション管理27棟821戸/他社分譲マンション管理5棟118戸(2023.10月実績)

ウイングシャトー津嘉山(最終期販売)【共通物件概要】■名称：ウイングシャトー津嘉山 ■所在地(地番)：沖縄県島尻郡南風原町宇津嘉山川下原 1689番1 ■交通：「川下原」バス停徒歩3分 ■用途地域：工業地域 ■建ぺい率/容積率：60%/200% ■敷地面積：581.00㎡ ■建築面積：219.78㎡ ■建築延床面積：1,444.25㎡ ■容積対象面積：1,147.18㎡ ■構造・規模：鉄筋コンクリート造、地上9階建 ■建築確認番号：第沖建R04130355号(2022年12月8日付) ■計画変更確認番号：第沖建R05130104号(2023年6月27日付) ■住宅支援機構：【フラット35】S(金利Aプラン)省エネルギー性 適合住宅(2階～8階)【フラット35】S(金利Bプラン)省エネルギー性 適合住宅(9階) ■総戸数：16戸 ■分譲後の権利形態：敷地と建物共用部分は専有面積割合による所有権の共有、建物は区分所有 ■竣工後の管理形態：管理員巡回方式、区分所有者全員により管理組合を結成し、管理会社に委託 ■駐車場：16区分24台月額使用料4,400円～11,400円 ■電気自動車用コンセント月額使用料6,000円 ■駐輪場：3台月額使用料1,500円 ■竣工：2025年1月頃予定 ■入居開始：2025年3月頃予定 ■設計・施工・監理：タマキハウジング株式会社 ■管理会社：タマキホーム株式会社 ■事業主(売主)：タマキホーム株式会社 沖縄県那覇市壺川一丁目12番地8 国土交通大臣(1)第009601号(公社)沖縄県地建物取引業協会会員(公社)全国宅地建物取引業保証協会会員【最終期分譲物件概要】■販売戸数：3戸 ■専有面積(壁芯面積)：71.10㎡ ■バルコニー面積：14.16㎡ ■ポーチ面積：6.25㎡～8.99㎡ ■間取り：3LDK ■販売価格：3,820万円～4,050万円 ■管理費(月額)：7,200円 ■修繕積立金(月額)：8,400円 ■修繕積立基金：630,000円(残金精算時一括払い) ■管理費等前払い金：46,800円(残金精算時一括払い)【先着順受付物件概要】■販売戸数：6戸 ■専有面積(壁芯面積)：71.10㎡ ■バルコニー面積：14.16㎡～15.30㎡ ■ポーチ面積：6.25㎡～8.99㎡ ■間取り：3LDK ■販売価格：3,690万円～4,390万円 ■管理費(月額)：7,200円 ■修繕積立金(月額)：8,400円 ■修繕積立基金：630,000円(残金精算時一括払い) ■管理費等前払い金：46,800円(残金精算時一括払い) ■広告有効期限：2024年6月30日、表示内容は2024年3月1日現在のものです。先着順申込受付のため販売済となる場合がございます。予めご了承ください。詳細は担当までお問い合わせください。